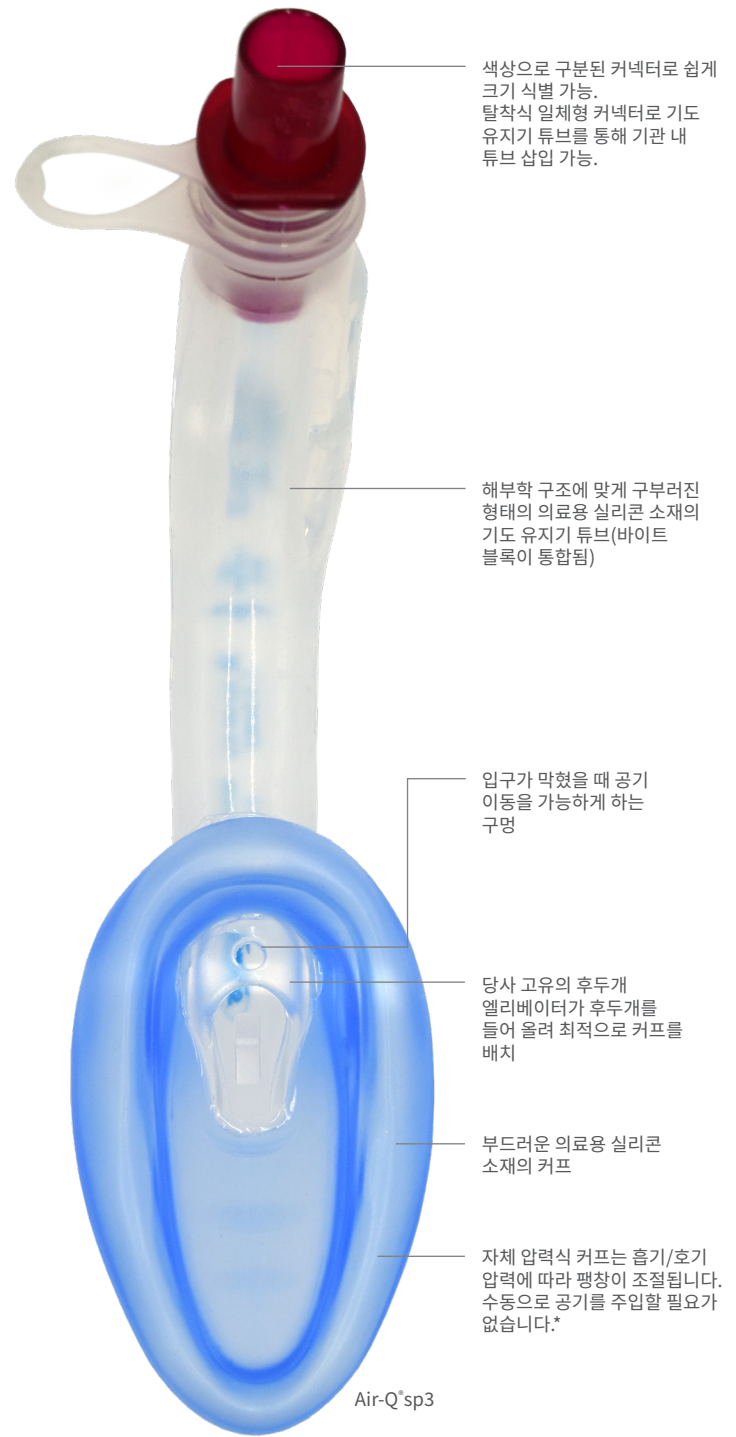


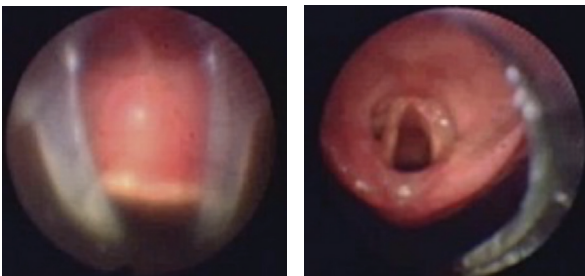
Air-Q®3 성문상 기도 유지기(SGA)

라텍스 미사용 | 단일 환자 사용 | 일회용

고급, 전체 실리콘 소재의 Air-Q®3는 어떤 기도 문제에 직면하더라도 안전하고 자신 있게 기도를 관리할 수 있도록 도와줍니다. 고유한 디자인의 기관 내 삽관용 램프와 후두개 엘리베이터는 빠르고 쉽고 안전하게 삽관할 수 있도록 도와줍니다.



더욱 선명한 시야를 제공하는 AIR-Q®3



경쟁사 성문상 기도 유지기 (SGA)

Air-Q3 시리즈(후두개 엘리베이터 포함)

*Air-Qsp3 및 Air-Qsp3G 제품만 해당됩니다.



Air-Q*3

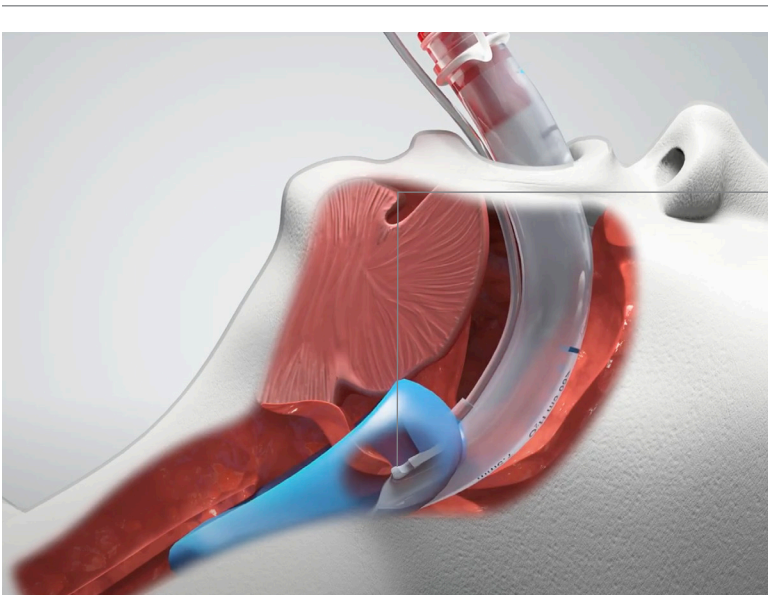
Air-Q*sp3

Air-Q*3G

Air-Q*sp3G

**다양한 삽관 요구 사항에 맞는
다음의 네 가지 종류로 제공**

- Air-Q*3 — 예기치 않게 삽관 시 기관 내 튜브(ETT)를 매우 쉽게 배치할 수 있습니다.
- Air-Qsp3 — 양압 환기원을 활용하는 자체 압력식 커프가 특징입니다. 환자별 최적화된 압력에 따라 자동으로 팽창하여 밀폐부를 형성합니다.
- Air-Q3G — 매우 넓은 위장 주입구 접근성과 최대 18Fr의 비위튜브가 통과할 수 있는 2개의 위장 채널이 특징입니다.
- Air-Qsp3G — 매우 넓은 위장 주입구 접근성과 최대 18Fr의 비위튜브가 통과할 수 있는 2개의 위장 채널이 특징입니다. 또한 양압 환기원을 활용하는 자체 압력식 커프가 포함되어 있습니다.



후두개 엘리베이터

기관 내 삽관용 유도 램프



특허받은 고유한 후두개 엘리베이터는 후두개를 안전하게 들어 올려 기도에 처음 접근할 수 있도록 도와줍니다.

일회용 제거 탐침

| 품목 | 탐침 크기 | AIR-Q3 크기 | 최대 OETT | 중량 | PK |
|---------|-------|-----------|---------|---------|----|
| 10-1006 | 00 | 0~1.5 | 4.5mm | 4~17kg | 10 |
| 10-1005 | 0 | 2~3 | 6.0mm | 17~60kg | 10 |
| 10-1004 | 1 | 4~5 | 9.0mm | >60kg | 10 |



AIR-Q®3 성문상 기도 유지기(15MM 커넥터 포함)

| 품목 | 제품 | 크기 | 이상적인 체중 | 최대 OETT | 구강 개구부 | 튜브 길이 | 최대 OG 튜브 | 팽창 용량 |
|-------|-----------|-----|---------|---------|--------|-------|----------|---------|
| 30005 | Air-Q3 | 0 | <2kg | 3.0mm | 5mm | 6cm | — | 0~0.5mL |
| 30055 | Air-Q3 | 0.5 | 2~4kg | 4.0mm | 8mm | 7cm | — | 0~0.5mL |
| 30105 | Air-Q3 | 1 | 4~7kg | 4.5mm | 11mm | 9cm | — | 0.5~1mL |
| 30155 | Air-Q3 | 1.5 | 7~17kg | 5.0mm | 14mm | 11cm | — | 1mL |
| 30205 | Air-Q3 | 2 | 17~30kg | 5.5mm | 17mm | 14cm | — | 1~2mL |
| 30305 | Air-Q3 | 3 | 30~60kg | 7.0mm | 20mm | 16cm | — | 2~3mL |
| 30405 | Air-Q3 | 4 | 60~80kg | 8.0mm | 23mm | 18cm | — | 3~4mL |
| 30505 | Air-Q3 | 5 | >80kg | 9.0mm | 25mm | 20cm | — | 4~5mL |
| 50005 | Air-Q3G | 0 | <2kg | 3.0mm | 5mm | 6cm | 5Fr | 0~0.5mL |
| 50055 | Air-Q3G | 0.5 | 2~4kg | 4.0mm | 8mm | 7cm | 6Fr | 0~0.5mL |
| 50105 | Air-Q3G | 1 | 4~7kg | 4.5mm | 11mm | 9cm | 8Fr | 0.5~1mL |
| 50155 | Air-Q3G | 1.5 | 7~17kg | 5.0mm | 14mm | 11cm | 8Fr | 1mL |
| 50205 | Air-Q3G | 2 | 17~30kg | 5.5mm | 17mm | 14cm | 10Fr | 1~2mL |
| 50305 | Air-Q3G | 3 | 30~60kg | 7.0mm | 20mm | 16cm | 14Fr | 2~3mL |
| 50405 | Air-Q3G | 4 | 60~80kg | 8.0mm | 23mm | 18cm | 16Fr | 3~4mL |
| 50505 | Air-Q3G | 5 | >80kg | 9.0mm | 25mm | 20cm | 18Fr | 4~5mL |
| 40005 | Air-Qsp3 | 0 | <2kg | 3.0mm | 5mm | 6cm | — | — |
| 40055 | Air-Qsp3 | 0.5 | 2~4kg | 4.0mm | 8mm | 7cm | — | — |
| 40105 | Air-Qsp3 | 1 | 4~7kg | 4.5mm | 11mm | 9cm | — | — |
| 40155 | Air-Qsp3 | 1.5 | 7~17kg | 5.0mm | 14mm | 11cm | — | — |
| 40205 | Air-Qsp3 | 2 | 17~30kg | 5.5mm | 17mm | 14cm | — | — |
| 40305 | Air-Qsp3 | 3 | 30~60kg | 7.0mm | 20mm | 16cm | — | — |
| 40405 | Air-Qsp3 | 4 | 60~80kg | 8.0mm | 23mm | 18cm | — | — |
| 40505 | Air-Qsp3 | 5 | >80kg | 9.0mm | 25mm | 20cm | — | — |
| 60005 | Air-Qsp3G | 0 | <2kg | 3.0mm | 5mm | 6cm | 5Fr | — |
| 60055 | Air-Qsp3G | 0.5 | 2~4kg | 4.0mm | 8mm | 7cm | 6Fr | — |
| 60105 | Air-Qsp3G | 1 | 4~7kg | 4.5mm | 11mm | 9cm | 8Fr | — |
| 60155 | Air-Qsp3G | 1.5 | 7~17kg | 5.0mm | 14mm | 11cm | 8Fr | — |
| 60205 | Air-Qsp3G | 2 | 17~30kg | 5.5mm | 17mm | 14cm | 10Fr | — |
| 60305 | Air-Qsp3G | 3 | 30~60kg | 7.0mm | 20mm | 16cm | 14Fr | — |
| 60405 | Air-Qsp3G | 4 | 60~80kg | 8.0mm | 23mm | 18cm | 16Fr | — |
| 60505 | Air-Qsp3G | 5 | >80kg | 9.0mm | 25mm | 20cm | 18Fr | — |